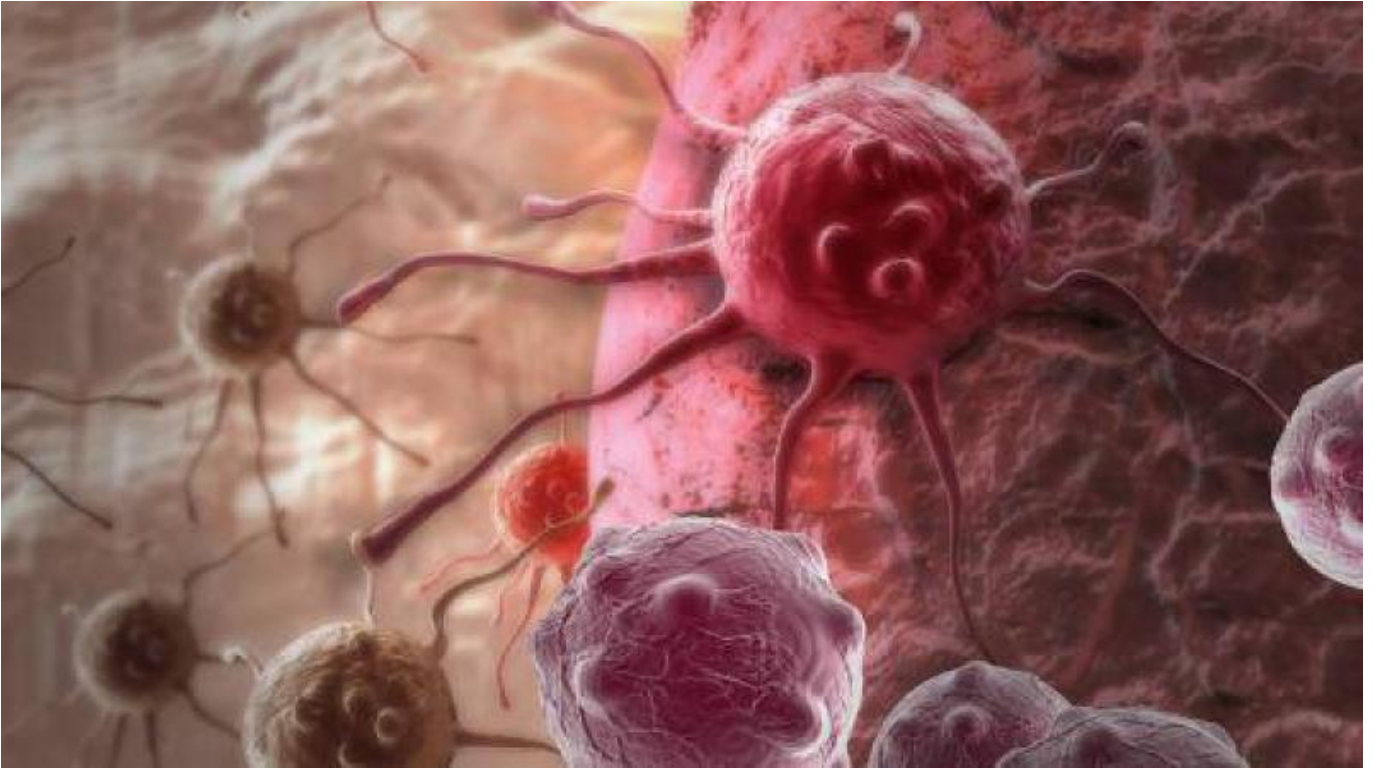


السل مرتبط بخطر الإصابة بالسرطان



إعداد: مصطفى الزعبي

كشفت دراسة كورية، ستقدم في المؤتمر الأوروبي لعلم الأحياء الدقيقة السريرية والأمراض المعدية في برشلونة الأسبانية هذا العام، عن وجود ارتباط بين الإصابة بالسل وخطر الإصابة بالعديد من السرطانات، بما في ذلك سرطان الرئة والدم وأمراض النساء وسرطان القولون والمستقيم.

وعلى الرغم من إمكانية العلاج الناجح لمرض السل، إلا أنه يمكن أن تحدث مضاعفات في مواقع تشريحية مختلفة بالجسم بسبب الأضرار الهيكلية أو الأوعية الدموية، والاختلافات الأيضية والاستجابة الالتهابية للمضيف، وتشمل هذه المضاعفات زيادة خطر الإصابة بالسرطان، والذي يتأثر بتلف الأنسجة المضيئة والحمض النووي، أو انقطاع عمليات إصلاح الجينات الطبيعية وعوامل النمو الموجودة في الدم.

وبمراجعة قاعدة بيانات المعلومات الصحية الوطنية في كوريا الجنوبية بين عامي 2010 و2017، كشفت النتيجة

الأولية حدوث السرطان لدى المرضى الذين تم تشخيص إصابتهم بعدوى السل في نفس الفترة

وبالمقارنة مع عموم السكان، كان معدل الإصابة بالسرطان أعلى بكثير لدى مرضى السل بنسبة 80% بالنسبة لجميع أنواع السرطان مجتمعة؛ 3.6 مرة أعلى بالنسبة لسرطان الرئة، و2.4 مرة أعلى بالنسبة لسرطان الدم (أمراض الدم)؛ 2.2 مرة أعلى بالنسبة لسرطان النساء، 57% أعلى بالنسبة لسرطان القولون والمستقيم، وأعلى بنسبة 56% بالنسبة لسرطان الغدة الدرقية و55% أعلى بالنسبة لسرطان المريء والمعدة

"حقوق النشر محفوظة" لصحيفة الخليج. © 2024.