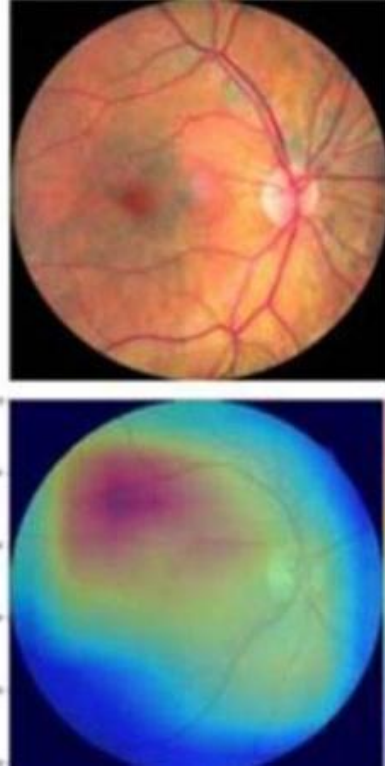


## شبكة العين تتنبأ بالنوبات القلبية والسكتات



كشفت دراسة جديدة مدعومة من مؤسسة القلب البريطانية والمعهد الوطني للبحوث الصحية أن صورة رقمية بسيطة لشبكة العين تتنبأ باحتمالية الإصابة بنوبة قلبية أو سكتة دماغية خلال السنوات العشر المقبلة بدقة تصل إلى 70%، باستخدام تقنيات الذكاء الاصطناعي.

وأوضحت النتائج أن فحص العين، وهو إجراء روتيني لا يستغرق أكثر من دقيقة، يمكن أن يصبح أداة فعالة لرصد صحة القلب، حيث يُظهر الذكاء الاصطناعي مؤشرات دقيقة عن ضيق أو تلف الأوعية الدموية في العين، والتي ترتبط بمشاكل قلبية وشيكة.

واعتمد الذكاء الاصطناعي على تحليل 4200 صورة شبكية، وتوقع نجاح 70% من الحالات التي أُصيبَت لاحقاً بنوبات قلبية أو سكتات دماغية من بين 1200 شخص خضعوا للفحص. وعند دمج تحليل الشبكية مع اختبارات طبية تقليدية واختبارات جينية، ارتفعت دقة التنبؤ إلى 73%.

ويأمل الباحثون أن يتم دمج هذا النوع من الفحوصات قريباً في الرعاية الصحية الروتينية، بحيث يتم إرسال نتائج الخطر مباشرة إلى هواتف المرضى الذكية، ما يساهم في التدخل المبكر والوقاية من مضاعفات خطيرة.

"حقوق النشر محفوظة" لصحيفة الخليج. © 2026.